

LISTE DES FOLIOS

- 01 - PAGE DE GARDE
 02 - LEGENDE ET SPECIFICATION DU MATERIEL - LUMINAIRES
 03 - LEGENDE ET SPECIFICATION DU MATERIEL - APPAREILLAGES
 04 - PLAN R+4 - FOYER ETUDIANTS - PRINCIPE DE DISTRIBUTION
 05 - PLAN R+3 - CLASSES - PRINCIPE DE DISTRIBUTION
 06 - PLAN R+2 - FOYER PROFESSEURS + CLASSES - PRINCIPE DE DISTRIBUTION
 07 - PLAN R+1 - FOYER ELEVES + CLASSES - PRINCIPE DE DISTRIBUTION
 08 - PLAN RDC - BUREAUX + CLASSES - PRINCIPE DE DISTRIBUTION
 09 - PLAN ENTRESOL - CLASSES - PRINCIPE DE DISTRIBUTION
 10 - PLAN R-1 - LOCAUX INFORMATIQUES + RESERVES - PRINCIPE DE DISTRIBUTION
 11 - IMPLANTATION DU MATERIEL - COURANTS FORTS & FAIBLES - Niveau R+2 - Bat B
 12 - IMPLANTATION DU MATERIEL - COURANTS FORTS & FAIBLES - Niveau R+1 - Bat B
 13 - IMPLANTATION DU MATERIEL - COURANTS FORTS & FAIBLES - Niveau R+1 - Bat B
 14 - IMPLANTATION DU MATERIEL - COURANTS FORTS & FAIBLES - Niveau R+1 - Bat B
 15 - IMPLANTATION DU MATERIEL - COURANTS FORTS & FAIBLES - Niveau R+1 - Bat B
 16 - IMPLANTATION DU MATERIEL - COURANTS FORTS & FAIBLES - Niveau R+1 - Bat B
 17 - IMPLANTATION DU MATERIEL - COURANTS FORTS & FAIBLES - Niveau RDC - Bat B
 18 - IMPLANTATION DU MATERIEL - COURANTS FORTS & FAIBLES - Niveau RDC - Bat B
 19 - IMPLANTATION DU MATERIEL - COURANTS FORTS & FAIBLES - Niveau Entresol - Bat B
 20 - IMPLANTATION DU MATERIEL - COURANTS FORTS & FAIBLES - Niveau R+4 - Bat A
 21 - IMPLANTATION DU MATERIEL - COURANTS FORTS & FAIBLES - Niveau R+1 - Bat A
 22 - IMPLANTATION DU MATERIEL - COURANTS FORTS & FAIBLES - Niveau R+2 - Bat A
 23 - IMPLANTATION DU MATERIEL - COURANTS FORTS & FAIBLES - Niveau R+1 - Bat A
 24 - IMPLANTATION DU MATERIEL - COURANTS FORTS & FAIBLES - Niveau R+1 - Bat A
 25 - IMPLANTATION DU MATERIEL - COURANTS FORTS & FAIBLES - Niveau Intermédiaire - Bat A
 26 - IMPLANTATION DU MATERIEL - COURANTS FORTS & FAIBLES - Niveau RDC - Bat A
 27 - IMPLANTATION DU MATERIEL - COURANTS FORTS & FAIBLES - Niveau R-1 - Bat A
 28 - DIAGRAMME GENERAL DE DISTRIBUTION - SCHEMA DE PRINCIPE
 29 - SCHEMA DE PRINCIPE - ARMOIRE ELECTRIQUE - RDC et R+1 - Bat B
 30 - SCHEMA DE PRINCIPE - ARMOIRE ELECTRIQUE - RDC et R+1 - Bat B
 31 - SCHEMA DE PRINCIPE - ARMOIRE ELECTRIQUE - RDC et R+1 - Bat B
 32 - LIBRE
 33 - SCHEMA DE PRINCIPE - ARMOIRE ELECTRIQUE - R+1 - Bat B
 34 - SCHEMA DE PRINCIPE - DIAGRAMME GENERAL INTERPHONE - ESPACE D'ATTENTE SECURISE
 35 - SCHEMA DE PRINCIPE - GAINTE TECHNIQUE - DETAILS: AE - COFFRET - SR - RG
 36 - SCHEMA DE PRINCIPE - OPTION - DISTRIBUTION CLASSE
 37 - SCHEMA DE PRINCIPE - DIAGRAMME GENERAL - PRECABLAGE TELEPHONE & INFORMATIQUE
 38 - SCHEMA DE PRINCIPE - OPTION - PRECABLAGE CLASSE

LYCEE LE REBOURS

44 Bvd. AUGUSTE BLANQUI 75013 PARIS

OGEC LE REBOURS

N° EL02

plan

EXTENSION ET AMENAGEMENT DU LYCEE LE REBOURS



ARCHITECTES
ed
 ARCHITECTES

DOSSIER DE CONSULTATION AUX ENTREPRISES

P.M.

ELECTRICITE
 CARNET DE DETAILS
 COURANTS FORTS & COURANTS FAIBLES

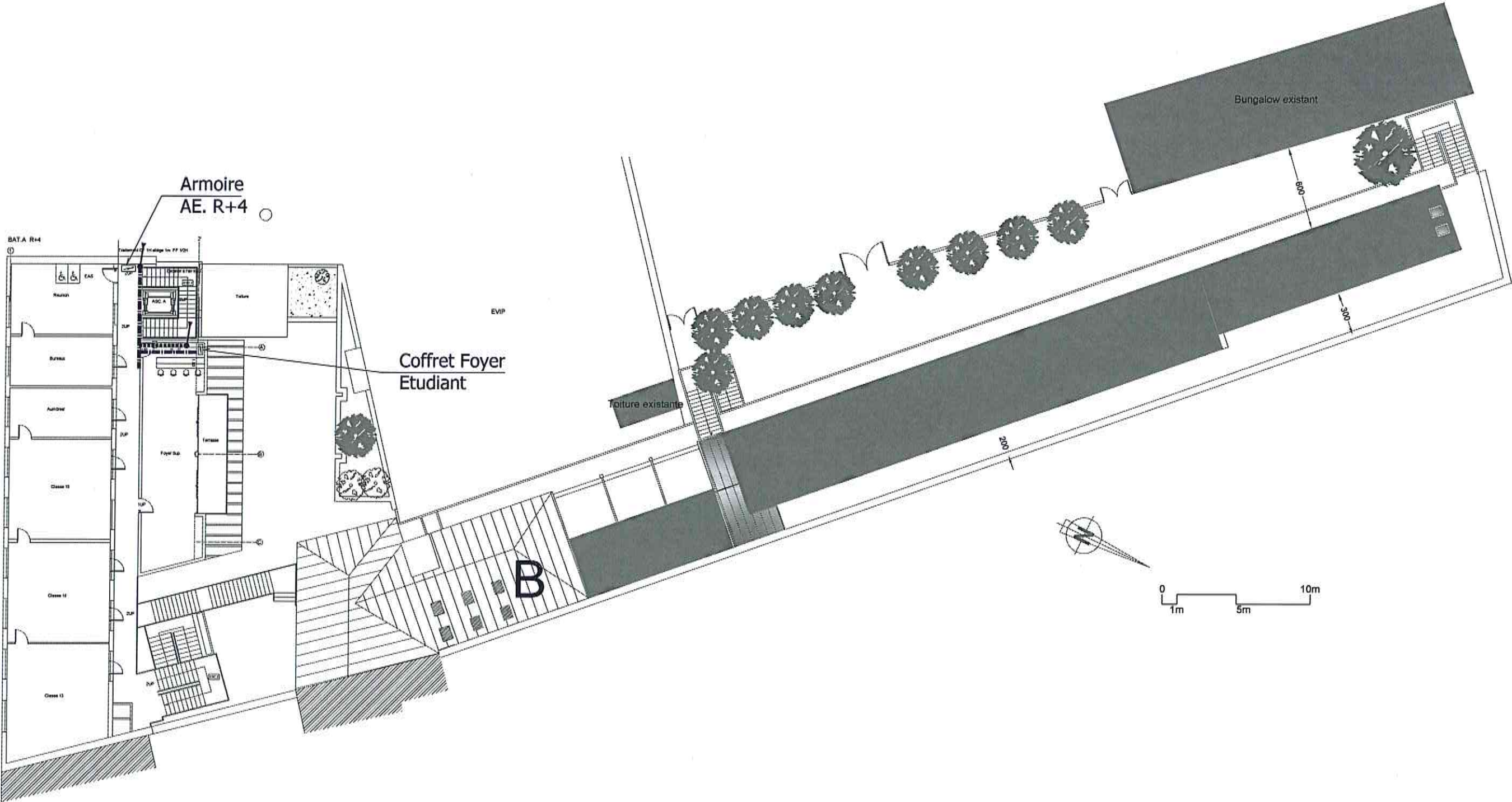
date:
15-05-2012échelle:
1/50

chemin informatique: M:\LEBOURS\DC\PLANS-ACAD		auteur: SP	N° du lot: CFO/CFA	N° d'affaire: 1281	indice	
MAITRES D'OUVRAGE LYCEE LE REBOURS 44 Bvd. AUGUSTE BLANQUI 75013 PARIS En charge du dossier: M. Denis ROSSET TEL. 01.55.43.28.88 FAX. 01.43.36.17.57 drosset@lerebours.org			B.E.T STRUCTURE BOIS BET J-L LINARES 13 Rue DUCY - BP 316 27003 Evreux CEDEX En charge du dossier: M. Jean Louis LINARES TEL. 02.32.33.17.52 FAX. 02.32.33.54.47 betjllinares@wanadoo.fr			
			B.E.T CFO / CFA SSI Cabinet BLEUSE 42-44 Rue Danton 94270 Le Kremlin Bicêtre En charge du dossier: M. Xavier Bleuse TEL. 01.46.71.78.78 FAX. 01.46.58.31.05 bleuse4244@wanadoo.fr			
MAITRE D'OEUVRE ED Architectes 11 Rue Jouvenet 75016 Paris En charge du dossier: M. Alain PESKINE M. Sylvain PIRON TEL. 01.55.43.28.88 FAX. 01.43.36.17.57 peskine@edarchitectes.net piron@edarchitectes.net			B.E.T CVC-Chauffage-Plomberie SATES 12 imp. des Terrasses de Seine 91450 Soisy-sur-Seine En charge du dossier: M. Pierre GHESQUIERE TEL. 01.69.89.07.38 FAX. 01.60.75.77.82 sates@wanadoo.fr			
			SPS DEKRA Conseil HSE 34-36 Rue Alphonse Pluchet - BP 200 92225 Bagneux CEDEX En charge du dossier: M. LOPES TEL. 01.55.48.22.21 FAX. 01.55.48.22.90 joaquim.lobes@dekra.com			
ECONOMISTE DE LA CONSTRUCTION DEMETER ETICC 46 Rue de L'Eglise 78890 GARANCIERES En charge du dossier: M. Laurent BINTEIN TEL. 01.34.86.22.60 FAX. 01.34.86.45.79 laurent.michau@demetereticc.com			FONDACTIONS -ETUDE DE SOLS SOLER Conseil 12 Rue René Cassin ZA la Bonde 91300 Massy En charge du dossier: M. Pascal CAPORALI TEL. 01.60.11.04.10 FAX. 01.60.11.13.08 durand@solconseil.fr			
B.E.T STRUCTURE CABINET MIECAZE 47 Rue de Charenton 75012 Paris En charge du dossier: M. Jean Pierre MIECAZE TEL. 01.44.73.40.50 FAX. 01.44.73.40.30 jpm-cofer@wanadoo.fr			BUREAU DE CONTRÔLE BTP CONSULTANTS 202 Quai de Clichy 92110 CLICHY En charge du dossier: M. Rony CHEBIB TEL. 01.42.70.43.46 FAX. 01.42.70.64.15 julien.vitre@btp-consultants.fr			
Ind.	Date	Modifications		Etabli	Vérifié	Appr.
		MAJ: 21-03-2012 MAJ: 18-04-2012 MAJ: 19-04-2012 MAJ: 15-05-2012				

1	2	3	4	5	6	7	8	9	10	11	12	13	14	15	16	17	18	19	20	21	22	23	24	25	
SYMBOLES		REP.	DESIGNATIONS								SITUATION		SYMBOLES		REP.	DESIGNATIONS								SITUATION	
		A	APPLIQUE MURALE DECORATIVE VASQUE OPALE POLYCARBONATE 350x350 - 2x18W (TCL 18). MARQUE:....												K	LUMINAIRE FLUORESCENT TRES BASSE LUMINANCE SUSPENDU ECLAIRAGE DIRECT - INDIRECT 2x35W MARQUE: CLAUDE SYLWING - S BESS 4 - T5 - 235 OU MARQUE: SEAE - MILDO - LMP - HE								- CLASSES	
		B	LUMINAIRE FLUORESCENT ENCASTRE 4x14W BASSE LUMINANCE 600x600 MARQUE: CLAUDE - SYLWING - R BESS 4 OU MARQUE: SEAE - INTERVAL - B1 LMP 414								- BUREAUX - REGIE				L	APPLIQUE TABLEAU FLUORESCENT 1x58W MARQUE: CLAUDE T8 - 158 - BE OU MARQUE: SEAE - RST - A - 158								- CLASSES	
		C	APPLIQUE MURALE POUR MIROIR A VASQUE OPALE PLEXIGLAS 1x14W - T5 MARQUE: RESISTEX - XERIANE								- LAVABO				M	SUSPENSION DECORATIVE EN VERRE SATINE 1x26W MARQUE: THORN - TUBA								- FOYER	
		D1 D2 D3	LUMINAIRE FLUORESCENT ETANCHE CORPS ET VASQUE POLYCARBONATE 2x14W, 2x28W, 2x35W MARQUE: MAZDA OU MARQUE: SEAE								- LOCAUX TECHNIQUES - ESCALIER EXTERIEUR				N	LUMINAIRE FLUORESCENT TRES BASSE LUMINANCE ENCASTRE ECLAIRAGE DIRECT 2x35W MARQUE: CLAUDE - SYLWING - R BESS 4 - T5 - 235 OU MARQUE: SEAE - INTERVAL - LMP - 235								- CLASSES	
		E	GORGE LUMINEUSE FLUORESCENTE EQUIPE DE REGLETTE T5 OU LED 10W/ml MARQUE: RESISTEX								- SALLE DE MUSCULATION				P	SUSPENSION FLUORESCENT DECORATIVE COMPRIS ACCESSOIRES DE SUSPENSION MARQUE: SEAE - THEO - AL 57W								-SALLE DES PROFESSEURS	
		F													Q	APPLIQUE DECORATIVE EN PLATRE 1x24W FLUORESCENT MARQUE: RESISTEX - APPLI BOX - XERIANE 24								- FOYER	
		G	APPLIQUE DECORATIVE FLUOCOMPACT 2x18W DIFFUSEUR VERRE OPALIN MARQUE: SEAE - VERLUX - 218 OP								-SALLE DES PROFESSEURS				R	SPOT FLUOCOMPACT ENCASTRE 2x26W Ø265 MARQUE: RESISTEX - COMPACT 960585 OU MARQUE: SEAE - ORION - GTK Ø278								- CIRCULATION	
		H	HUBLOT FLUOCOMPACT 1x25W DIFFUSEUR POLYCARBONATE Ø225 MARQUE: RESISTEX - RESIPLAST 225								- CIRCULATION				S	SPOT FLUOCOMPACT ENCASTRE IP44 2x26W Ø240 MARQUE: RESISTEX - ECOFAST ROND 962611 OU MARQUE: SEAE - ORION - SLT								- EXTERIEUR	
		I	HUBLOT DECORATIF FLUOCOMPACT 25W POLYCARBONATE Ø270 IP 65 - CLASSE 2 - IK 10 OMEGA 810 251 MARQUE: RESISTEX								- SANITAIRES - VESTIAIRES - DOUCHES														
		J	HUBLOT DECORATIF FLUOCOMPACT 2x26W POLYCARBONATE Ø380 IP 65 - IK 10 MARQUE: RESISTEX - POLYFEO MARQUE: SEAE - JT 6380 Ø430								- ESCALIERS - EXTERIEURS - COURS														
09/12		C.B									LEGENDE ET SPECIFICATION DU MATERIEL					LYCEE LE REBOURS					CABINET BLEUSE				
											LUMINAIRES					EXTENSION ET AMENAGEMENT DU LYCEE					Aff: 1162				
																DCE					N°: EL02				
																					02				

1	2	3	4	5	6	7	8	9	10	11	12	13	14	15	16	17	18	19	20	21	22	23	24	25			
SYMBOLES			REP.	DESIGNATIONS									SYMBOLES			REP.	DESIGNATIONS										
				INTERRUPTEUR SIMPLE ALLUMAGE ENCASTRE - MOSAIC LEGRAND													BLOC AUTONOME D'ECLAIRAGE DE SECURITE SATI DE BALISAGE <u>NON PERMANENT</u> 45 LUMENS 1 HEURE - LUMINOX - ENCASTRE: - MURAL:										
				PC 2x16A+T ENCASTRE - MOSAIC LEGRAND																							
				INTERRUPTEUR ETANCHE SIMPLE ALLUMAGE ENCASTRE - PLEXO LEGRAND													BLOC AUTONOME D'ECLAIRAGE DE SECURITE SATI D'AMBIANCE <u>NON PERMANENT</u> 360 LUMENS 1 HEURE - LUMINOX - ENCASTRE: - EN SAILLIE										
				PC 2x16A+T ETANCHE A VOLET ENCASTRE - PLEXO LEGRAND																							
				BOUTON POUSSOIR ETANCHE A IMPULSION ENCASTRE - PLEXO LEGRAN													BLOC AUTONOME D'ECLAIRAGE DE SECURITE PORTATIF IDUSTRIEL										
				GOULOTTE PVC A 2 COMPARTIMENTS CFO & CFA 150x50 - PLANET WTTTHOM/SIMONS - AU SOL H= 0,35m																							
				GOULOTTE PVC A 2 COMPARTIMENTS CFO & CFA 150x50 - PLANET WTTTHOM/SIMON A HAUTEUR DU PLAN DE TRAVAIS - H= 1,10m																							
				DETECTEUR DE PRESENCE ENCASTRE OU SAILLIE POUR MONTAGE AU PLAFOND 360° INFRA-ROUGE. TEMPORISABLE (5 secondes à 15 minutes) MARQUE: FLASH - LEGRAND ETC... .																							
				TABLEAU D'ALLUMAGE: CIRCULATIONS/ESCALIERS - 1 COMMANDE "P" ECLAIRAGE NON ACCESSIBLE AU PUBLIC																							
				COMBINE PAC 20A BALLON EAU CHAUDE SANITAIRES																							
				PAI: POINT D'ACCES INFORMATIQUE COMPRENANT: - 1 RJ45 CATEGORIE 6 - 1 PC 2x16A+T ENCASTRE SUR GOULOTTE PVC 2 COMPARTIMENTS CFO & CFA OU SUR POTS D'ENCASTREMENT (WIFI= PAI pour équipement WIFI) MOSAIC LEGRAND																							
				SOUS-REPARTITEUR INFORMATIQUE ET TELEPHONE BAIE 19" VDI																							
				DECLENCHEUR MANUEL ALARME INCENDIE																							
				DIFFUSEUR SONORE ALARME INCENDIE																							
				VENTOUSE ELECTROMAGNETIQUE POUR PORTE DAS																							
				DIFFUSEUR SONORE ET LUMINEUX ALARME INCENDIE																							
				DIFFUSEUR LUMINEUX ALARME INCENDIE																							
 Bureaux/Accueil				POSTE DE TRAVAIL COMPRENANT: - 1 RJ45 CATEGORIE 6 TELEPHONE - 1 RJ45 CATEGORIE 6 INFORMATIQUE - 3 PC 2x16A+T ENCASTRE SUR GOULOTTE PVC 2 COMPARTIMENTS CFO & CFA OU SUR POTS D'ENCASTREMENT MOSAIC LEGRAND																							

R+4

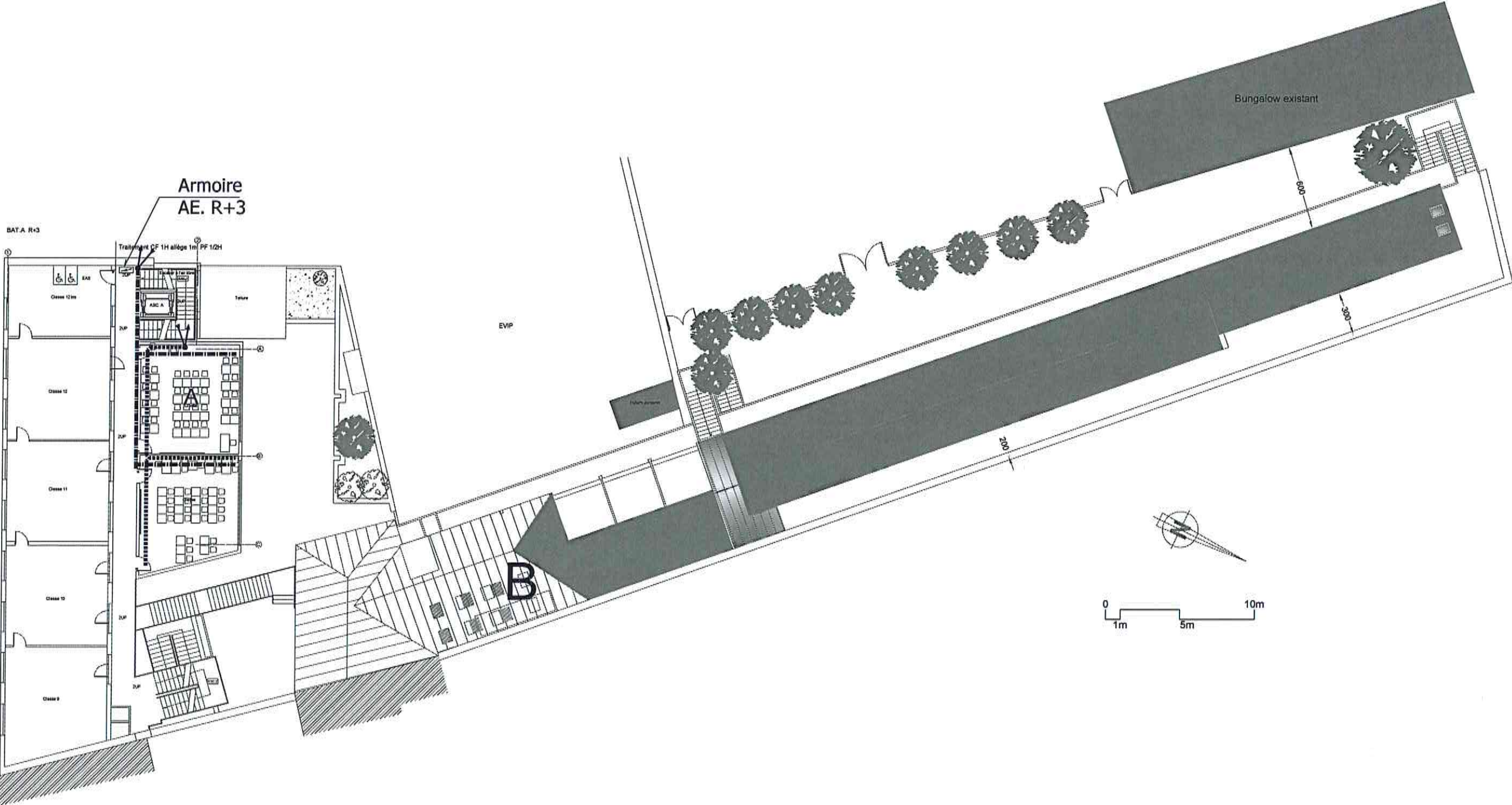


PLAN R+4

1207/HS/DCE EL02/1207-DCE EL02_09 à 18

09/12	C.B					PLAN R+4	LYCEE LE REBOURS	CABINET BLEUSE	
						FOYER ETUDIANTS	EXTENSION ET AMENAGEMENT DU LYCEE	Aff: 1162	
						PRINCIPE DE DISTRIBUTION	DCE	N°: EL02	04

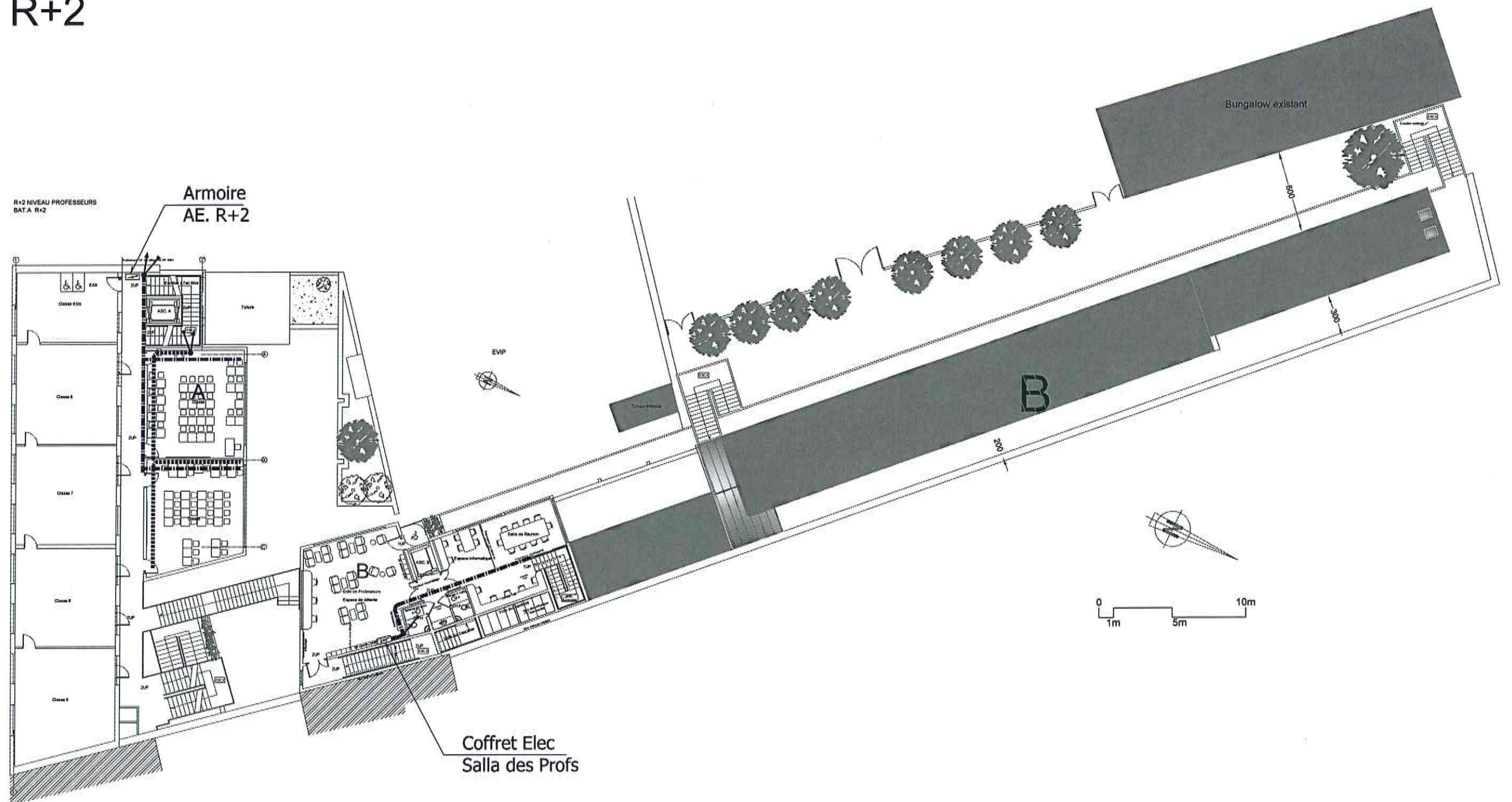
R+3



1207/HS/DCE EL02/1207-DCE EL02_09 à 18

09/12	C.B					PLAN R+3	LYCEE LE REBOURS	CABINET BLEUSE	
						CLASSES	EXTENSION ET AMENAGEMENT DU LYCEE	Aff: 1162	
						PRINCIPE DE DISTRIBUTION	DCE	N°: EL02	05

R+2



1207/HS/DCE EL02/1207-DCE EL02_09 à 18

09/12	C.B						PLAN R+2	LYCEE LE REBOURS	CABINET BLEUSE	
							FOYER PROFESSEURS + CLASSES	EXTENSION ET AMENAGEMENT DU LYCEE	Aff: 1162	
							PRINCIPE DE DISTRIBUTION	DCE	N°: EL02	06

The graph shows a function $f(x)$ on the interval $[0, 10]$. The function is defined as follows:

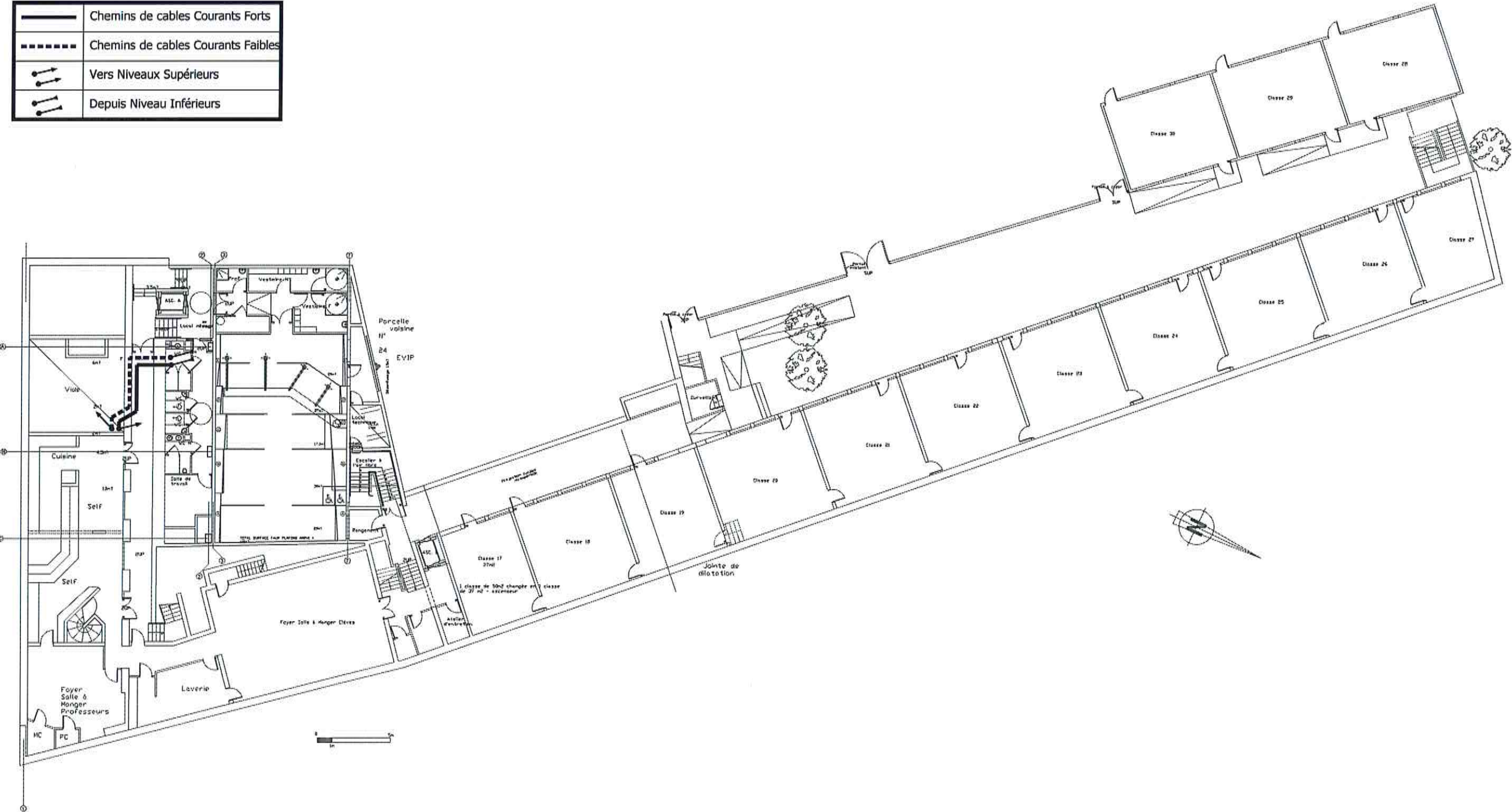
- $f(x) = 0$ for $x \in [0, 1]$
- $f(x) = 1$ for $x \in [1, 5]$
- $f(x) = 0$ for $x \in [5, 10]$

07

09/12	C.B					PLAN RDC	LYCEE LE REBOURS	CABINET BLEUSE		
						BUREAUX + CLASSES	EXTENSION ET AMENAGEMENT DU LYCEE	Aff: 1162	08	
						PRINCIPE DE DISTRIBUTION	DCE	N°: EL02		

ENTRESOL - AMPHI-NIV 46.95

	Chemins de cables Courants Forts
	Chemins de cables Courants Faibles
	Vers Niveaux Supérieurs
	Depuis Niveau Inférieurs

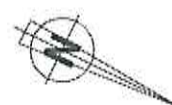


Ce dessin est notre propriété - Reproduction interdite ou droit de reproduction reserve

1207/HS/DCE EL02/1207-DCE EL02_08

09/12	C.B						PLAN ENTRESOL	LYCEE LE REBOURS	CABINET BLEUSE	
							CLASSES	EXTENSION ET AMENAGEMENT DU LYCEE	Aff: 1162	
							PRINCIPE DE DISTRIBUTION	DCE	N°: EL02	09

Salle de musc.



09/12	C.B						PLAN R-1	LYCEE LE REBOURS	CABINET BLEUSE		
							LOCAUX INFORMATIQUE + RESERVES	EXTENSION ET AMENAGEMENT DU LYCEE	Aff: 1162	10	
							PRINCIPE DE DISTRIBUTION	DCE	N°: EL02		

PRINCIPE D'IMPLANTATION
DES LUMINAIRES 3x14W
A ADAPTER AU FAUX PLAFOND

Cour couverte

Faux plafond bois Luxalon

ASC. B

Sanitaires H

Sanitaires F

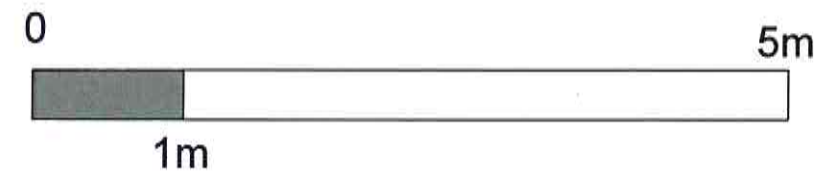
Local Menage

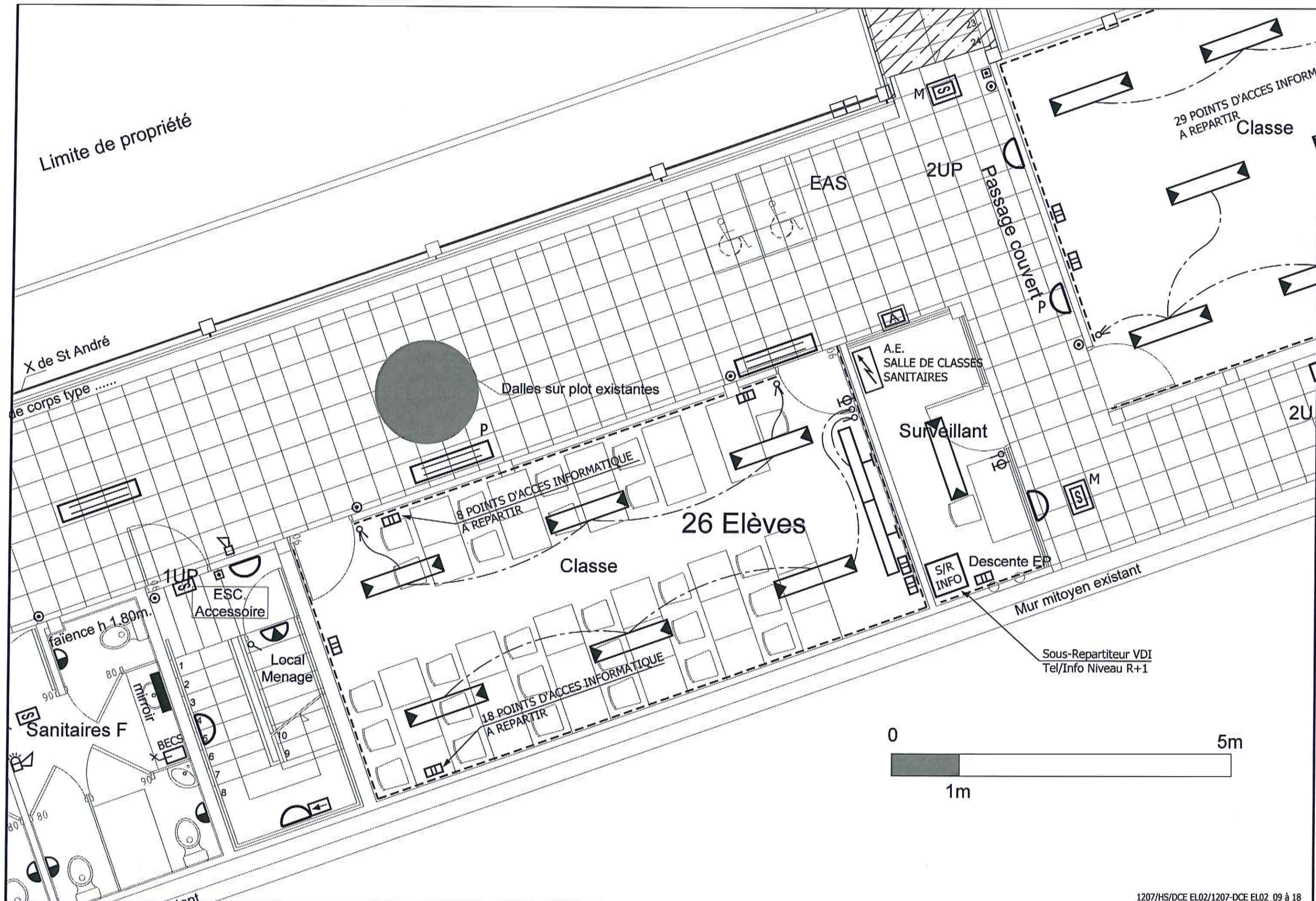
ESC. Accessoire

Mur mitoyen existant

0 1m 5m

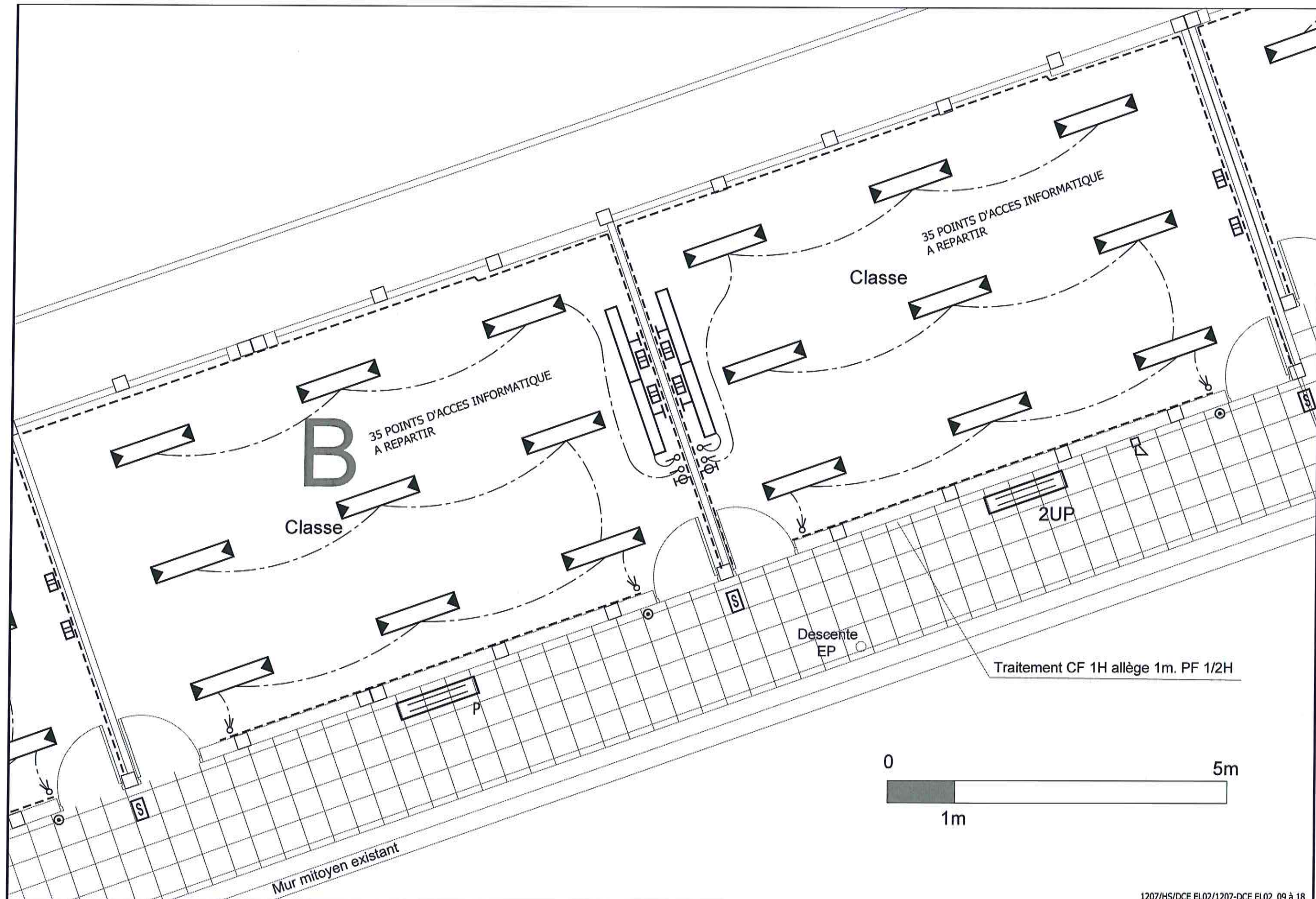
1207/HS/DCF EL 02/1207-DCF EL 02_09 à 18



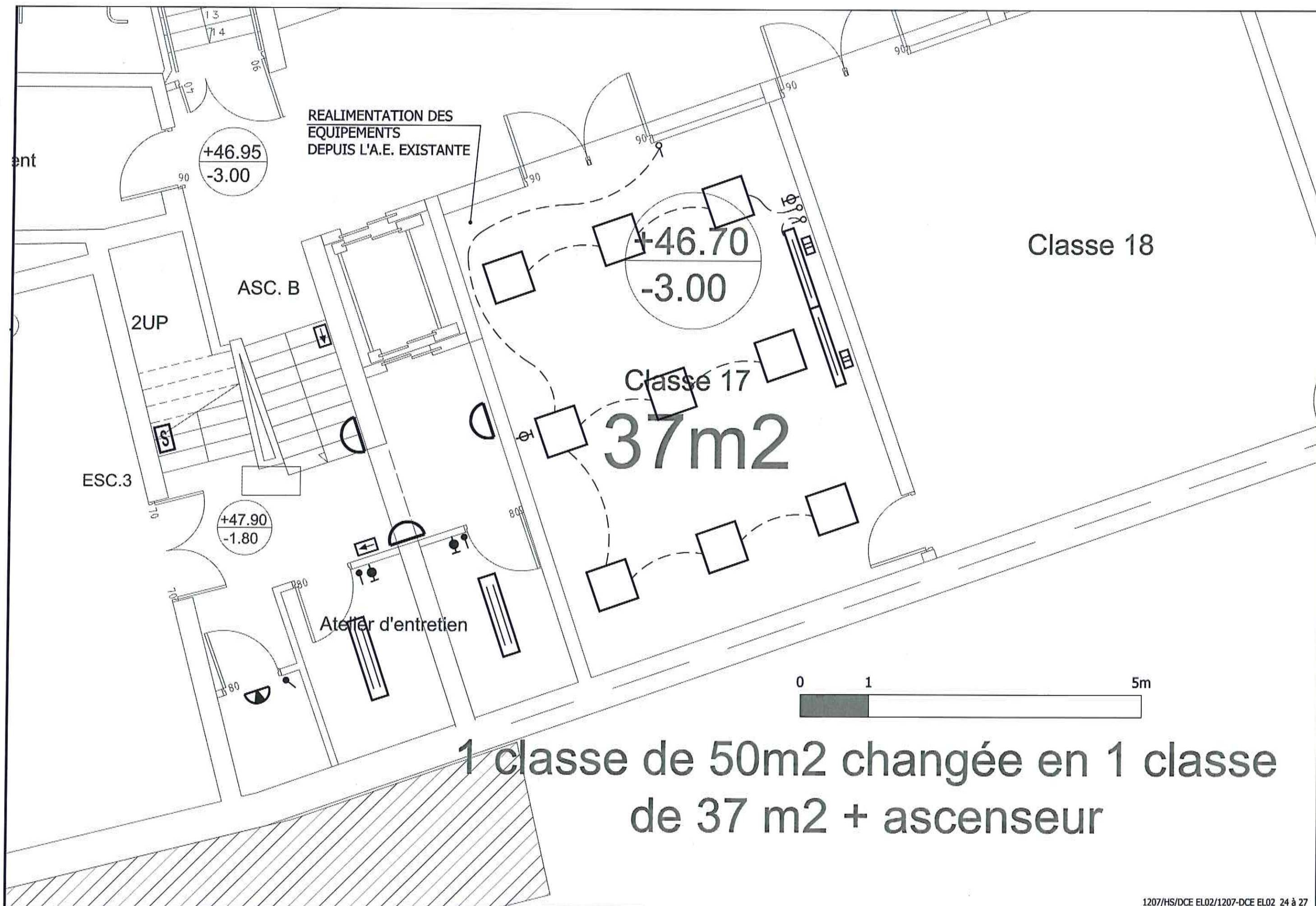


09/12 C.B	IMPLANTATION DU MATERIEL	LYCEE LE REBOURS	CABINET BLEUSE
	COURANTS FORTS & COURANTS FAIBLES	EXTENSION ET AMENAGEMENT DU LYCEE	Aff: 1162
	NIVEAU R+1 - Bat B	DCE	N°: EL02
			13

1207/HS/DCE EL02/1207-DCE EL02_09 à 18



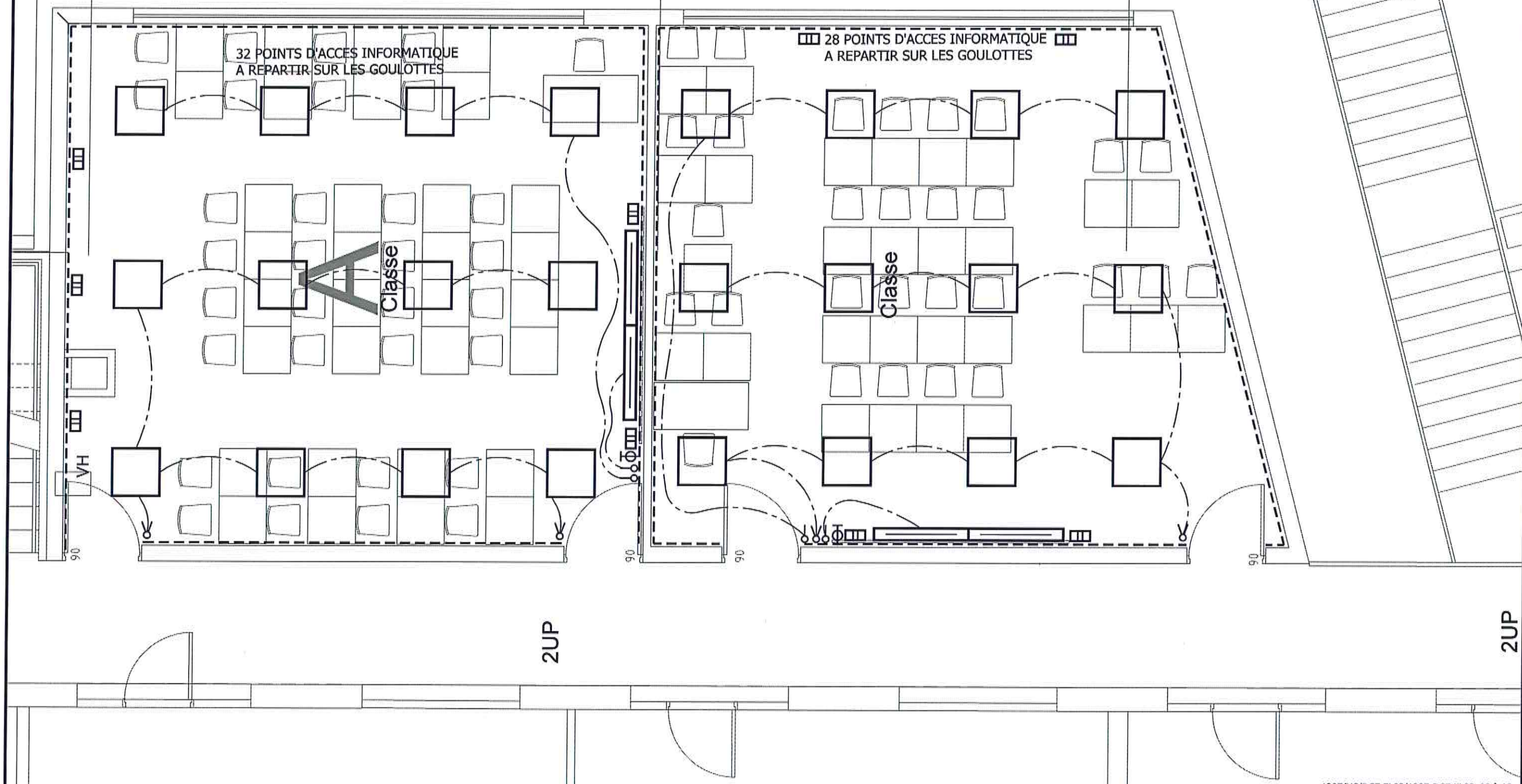
<div>09/12 C.B</div>	<div>IMPLANTATION DU MATERIEL</div> <div>COURANTS FORTS & COURANTS FAIBLES</div> <div>NIVEAU R+1 - Bat B</div>	<div>LYCEE LE REBOURS</div> <div>EXTENSION ET AMENAGEMENT DU LYCEE</div> <div>DCE</div>	<div>CABINET BLEUSE</div> <div>Aff: 1162</div> <div>N°: EL02</div> <div>15</div>
----------------------	--------------------------------------------------------------------------------------------------------------------	-----------------------------------------------------------------------------------------	----------------------------------------------------------------------------------



1207/HS/DCE EL02/1207-DCE EL02_24 à 27

09/12	C.B					IMPLANTATION DU MATERIEL	LYCEE LE REBOURS	CABINET BLEUSE	
						COURANTS FORTS & COURANTS FAIBLES	EXTENSION ET AMENAGEMENT DU LYCEE	Aff: 1162	
						NIVEAU ENTRESOL - Bat B	DCE	N°: EL02	19

Alimentation des équipements des nouveaux locaux depuis l'A.E. existante.
Après modification et adaptation



1207/HS/DCE EL02/1207-DCE EL02_09 à 18

09/12 C.B	IMPLANTATION DU MATERIEL	LYCEE LE REBOURS	CABINET BLEUSE
	COURANTS FORTS & COURANTS FAIBLES	EXTENSION ET AMENAGEMENT DU LYCEE	Aff: 1162
	NIVEAU R+3 - Bat A	DCE	N°: EL02
			21

A



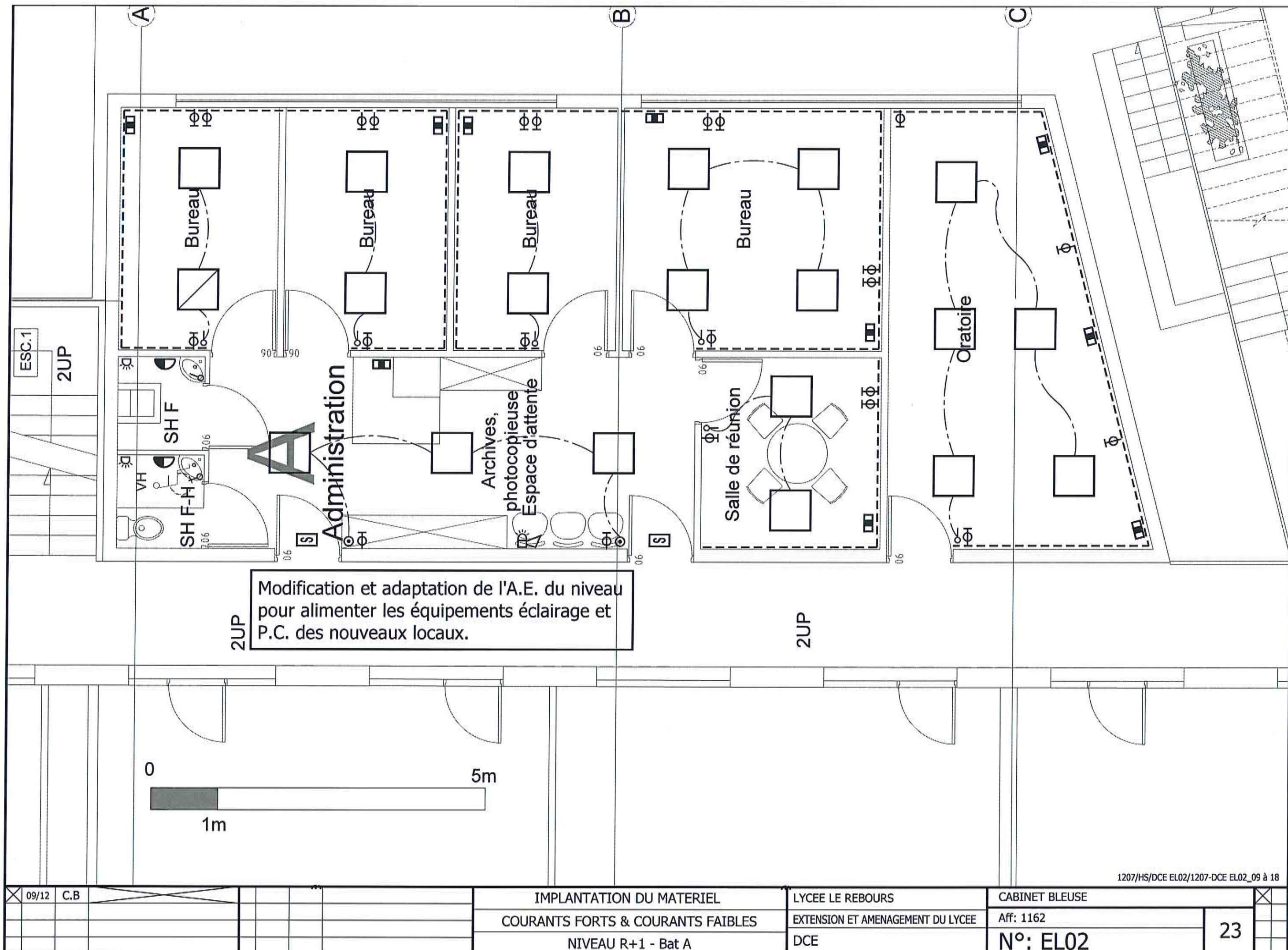
28 POINTS D'ACCES INFORMATIQUE
A REPARTIR SUR LES GOULOTTES

Classe

Class#

2UP

211P



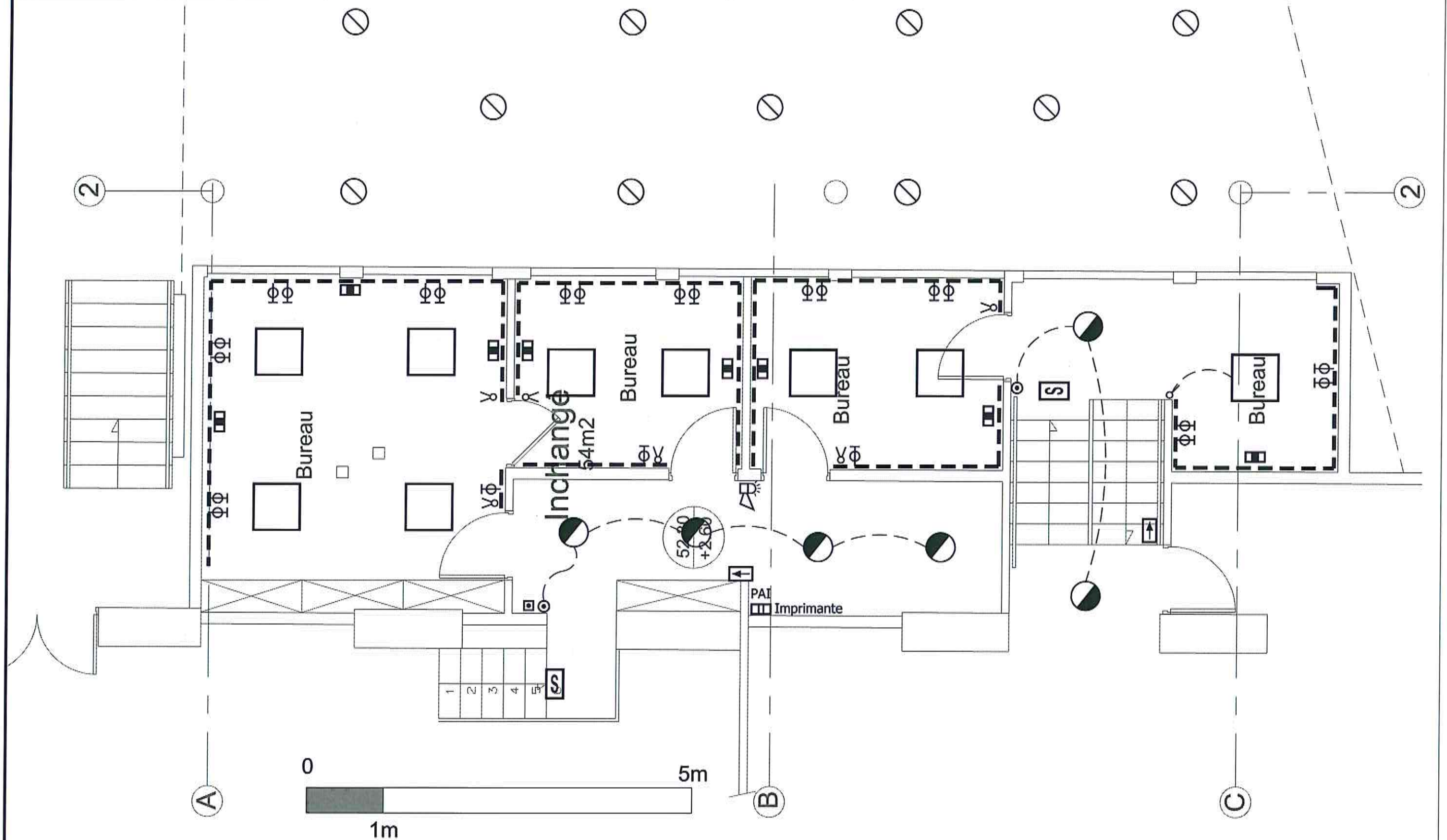
1207/HS/DCE EL02/1207-DCE EL02_09 à 18

09/12	C.B	IMPLANTATION DU MATERIEL	LYCEE LE REBOURS	CABINET BLEUSE	
		COURANTS FORTS & COURANTS FAIBLES	EXTENSION ET AMENAGEMENT DU LYCEE	Aff: 1162	
		NIVEAU R+1 - Bat A	DCE	N°: EL02	23

NIVEAU INTERMEDIAIRE

Alimentation des équipements depuis l'A.E. du Rdc

Commande éclairage Auvent depuis l'Accueil



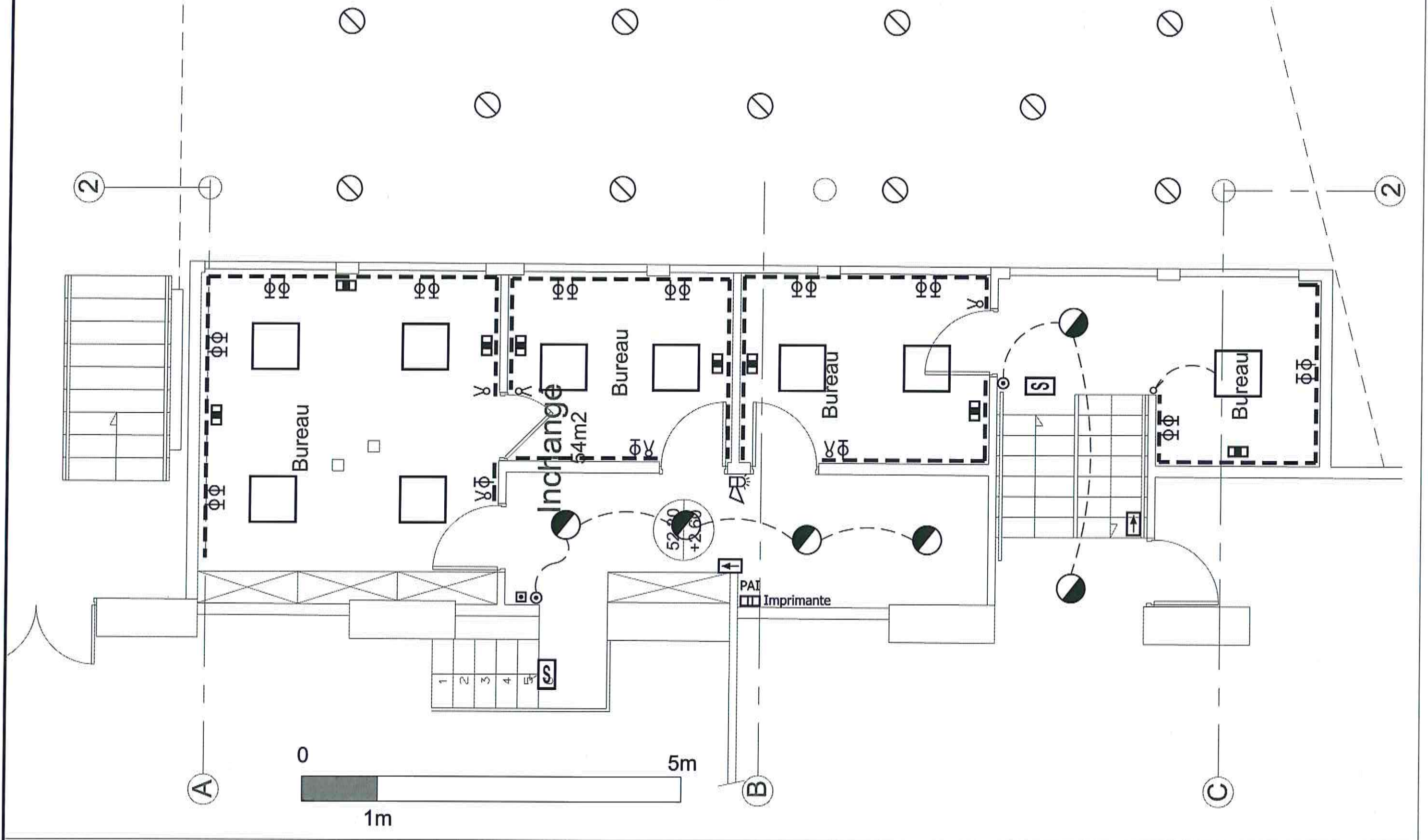
1207/HS/DCE EL02/1207-DCE EL02_24 à 27

09/12	C.B							IMPLANTATION DU MATERIEL	LYCEE LE REBOURS	CABINET BLEUSE		
								COURANTS FORTS & COURANTS FAIBLES	EXTENSION ET AMENAGEMENT DU LYCEE	Aff: 1162	25	
								NIVEAU Intermédiaire - Bat A	DCE	N°: EL02		

NIVEAU INTERMEDIAIRE

Alimentation des équipements depuis l'A.E. du Rdc

Commande éclairage Auvent depuis l'Accueil



1207/HS/DCE EL02/1207-DCE EL02_24 à 27

09/12	C.B					IMPLANTATION DU MATERIEL	LYCEE LE REBOURS	CABINET BLEUSE		
						COURANTS FORTS & COURANTS FAIBLES	EXTENSION ET AMENAGEMENT DU LYCEE	Aff: 1162	25	
						NIVEAU Intermédiaire - Bat A	DCE	N°: EL02		

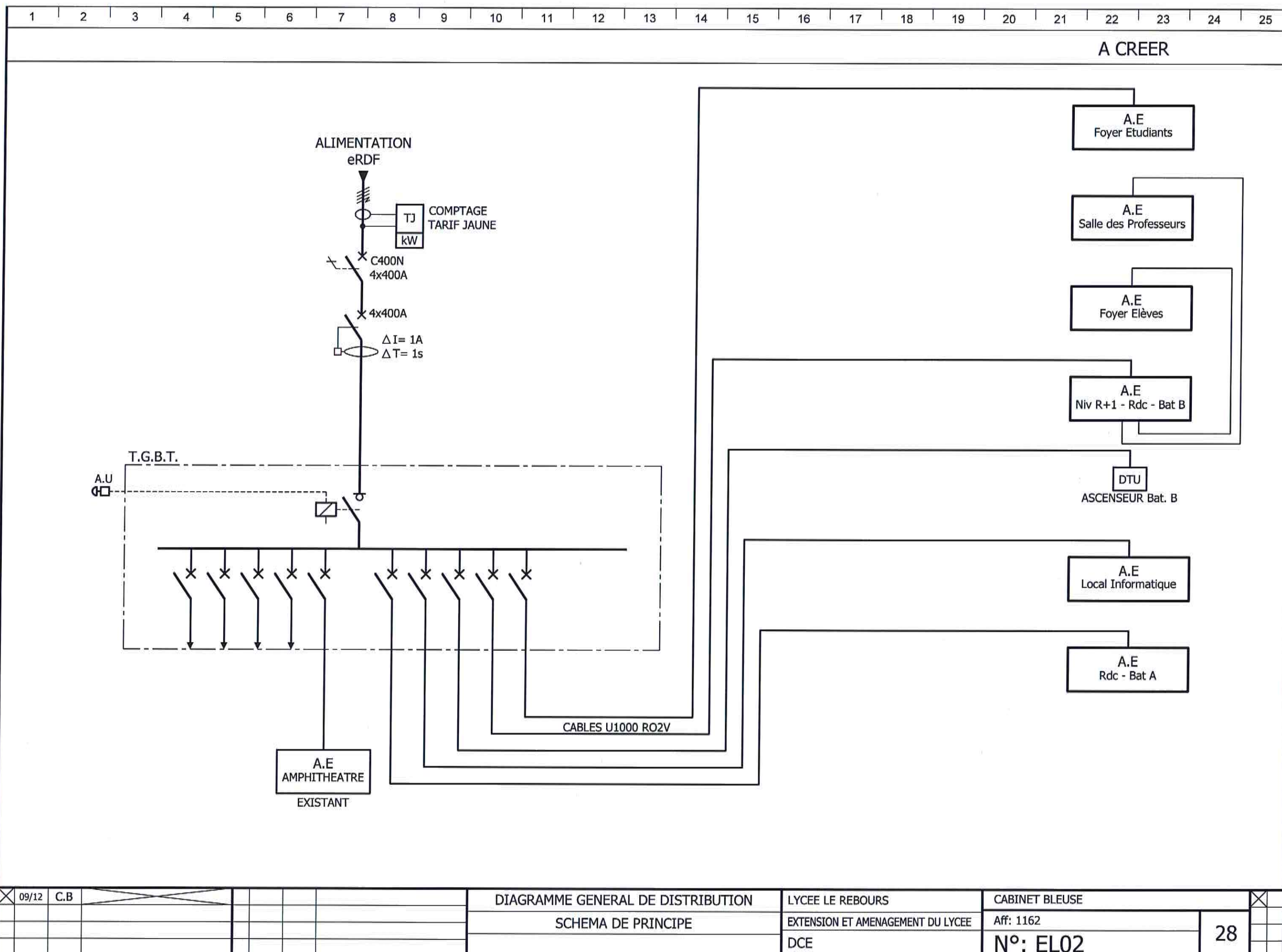


DIAGRAMME GENERAL DE DISTRIBUTION

SCHEMA DE PRINCIPE

LYCEE LE REBOURS

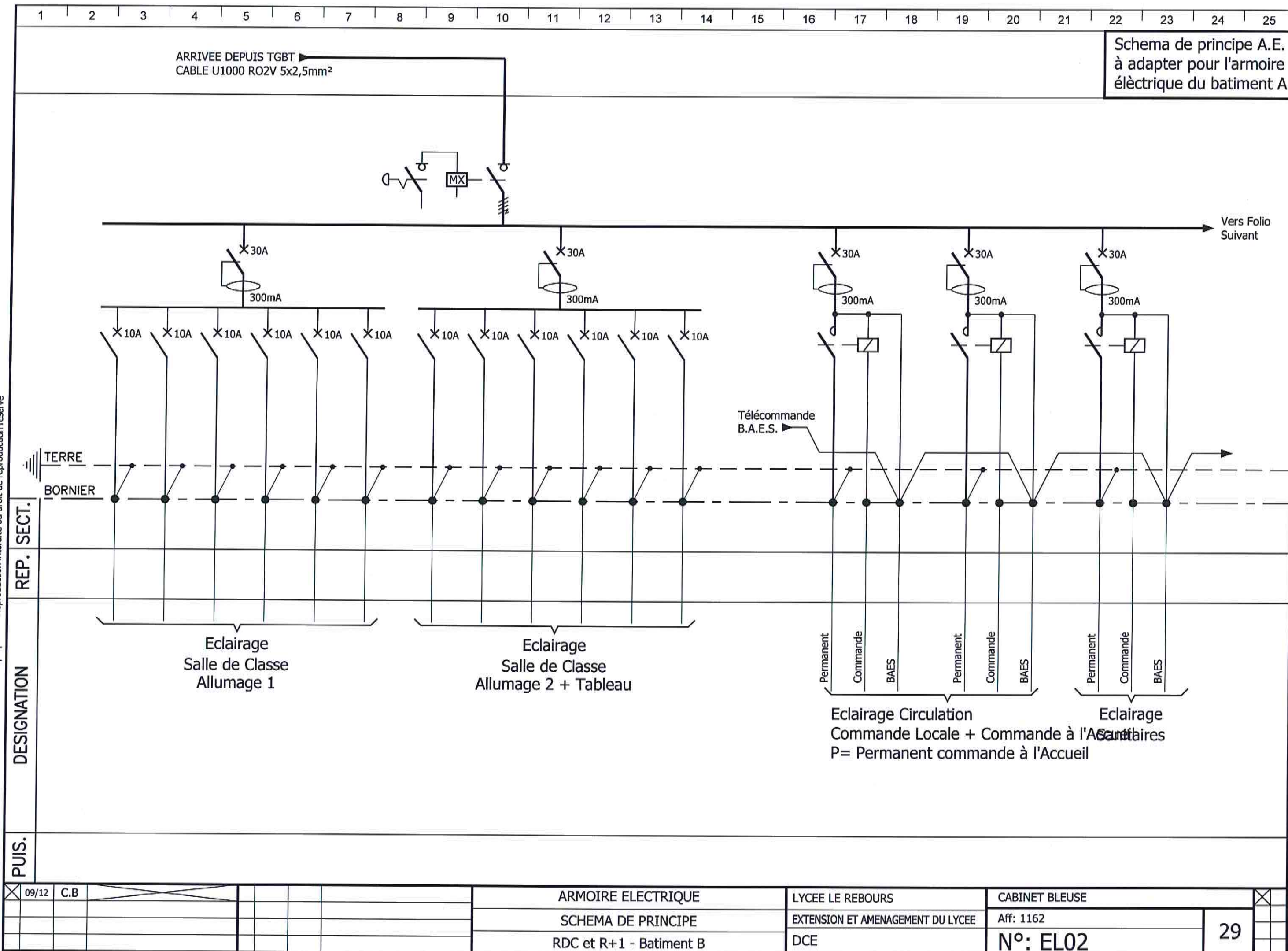
EXTENSION ET AMENAGEMENT DU LYCEE

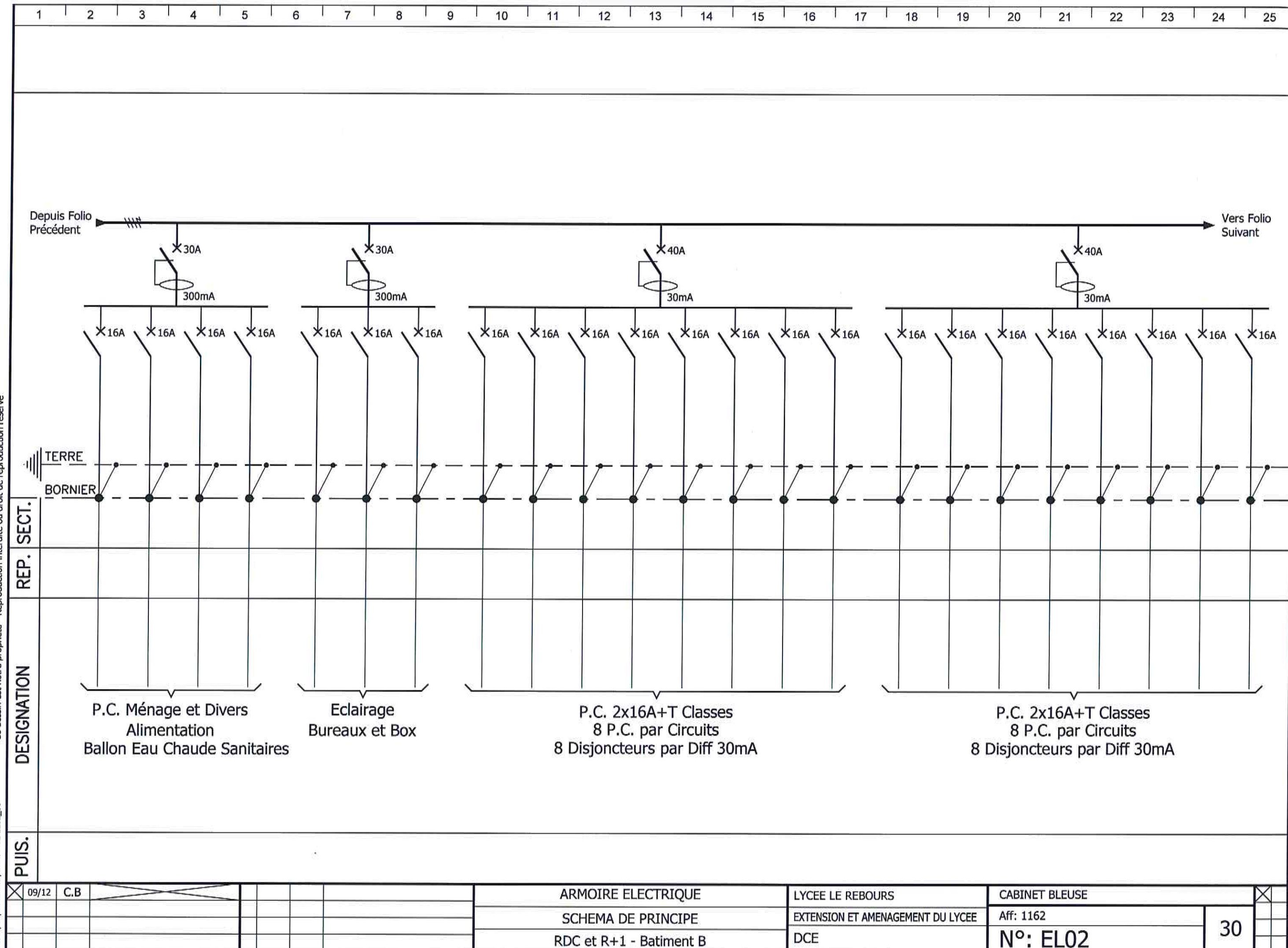
DCE

CABINET BLEUSE

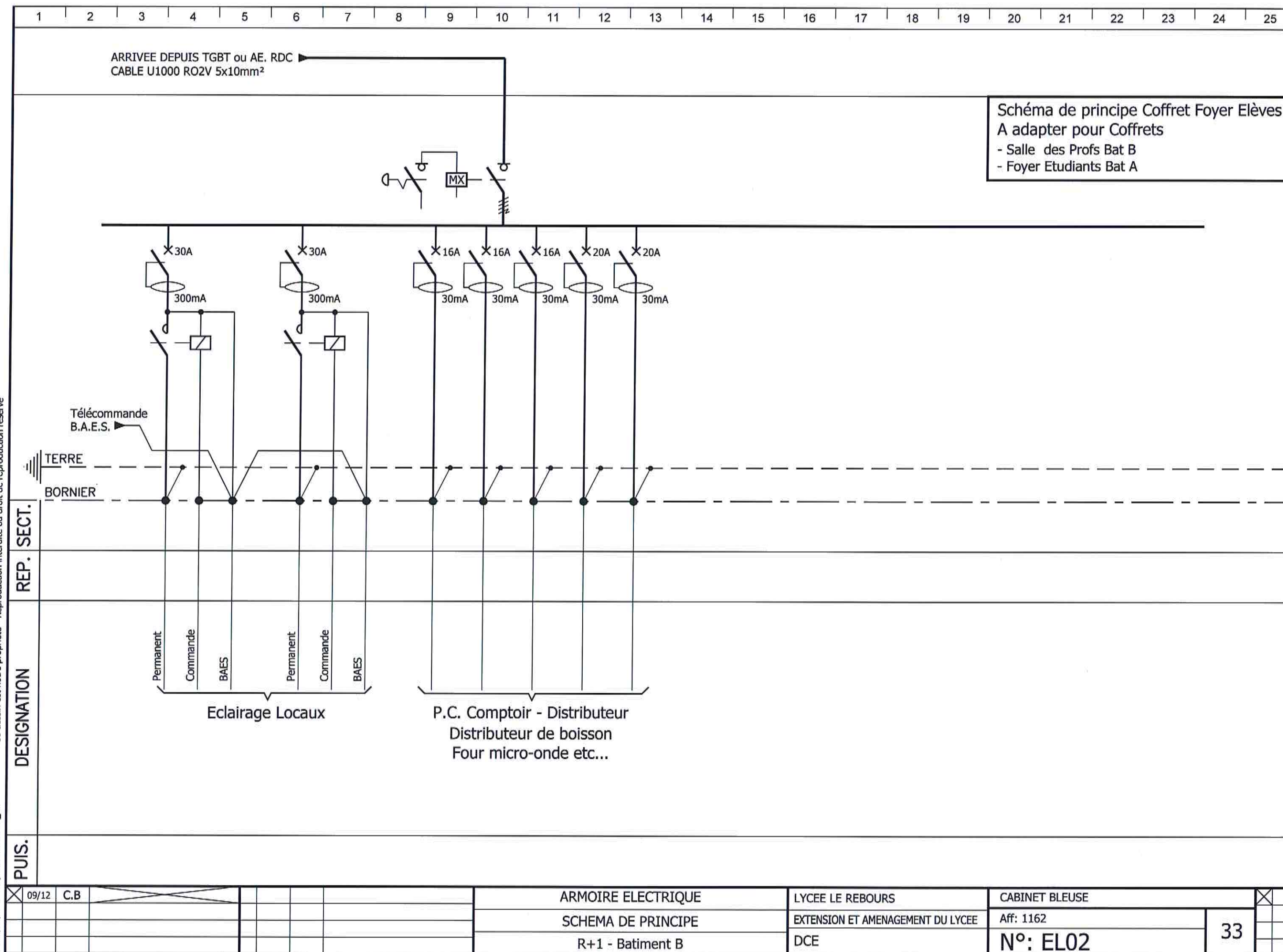
Aff: 1162

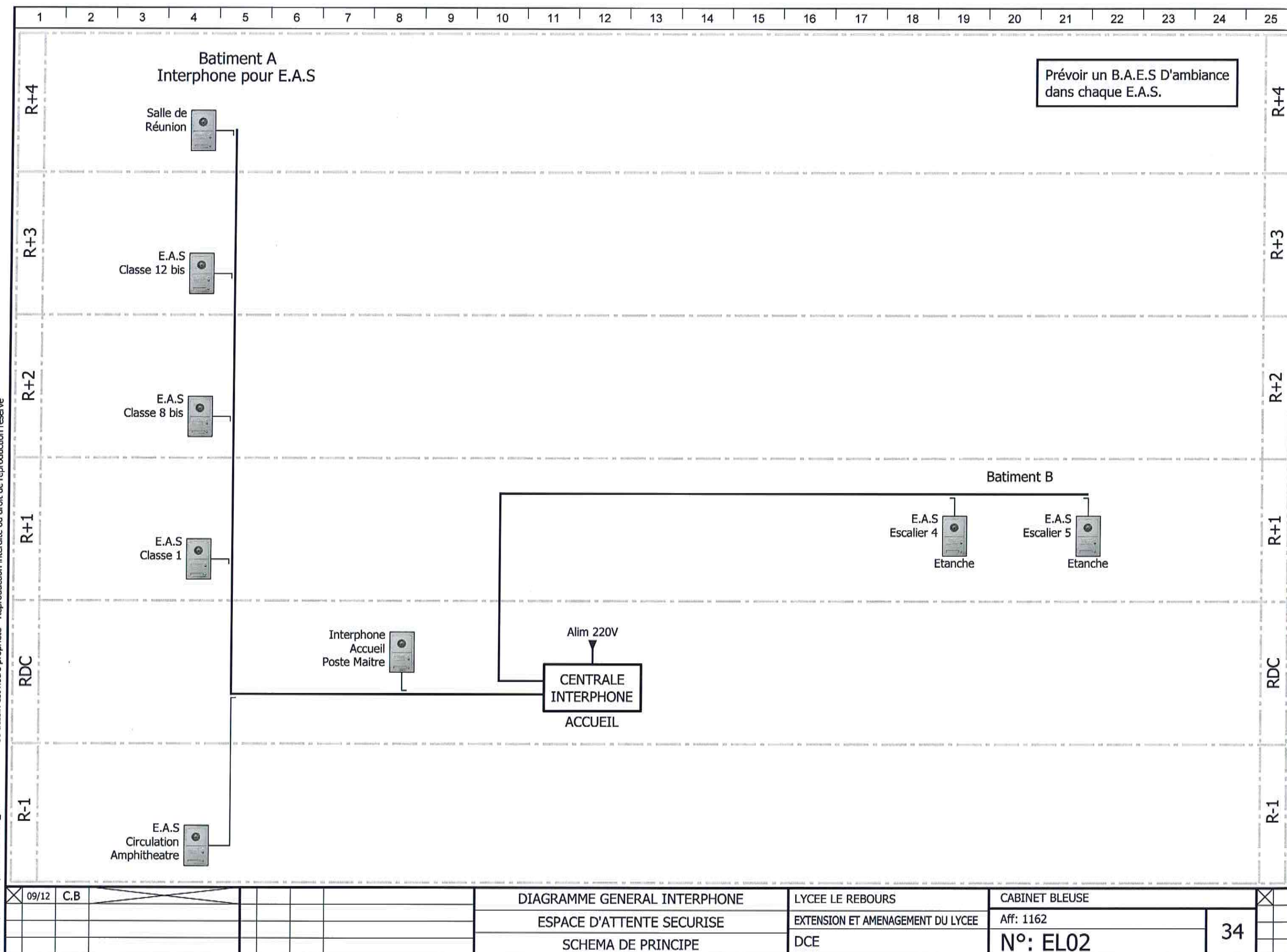
N°: EL02

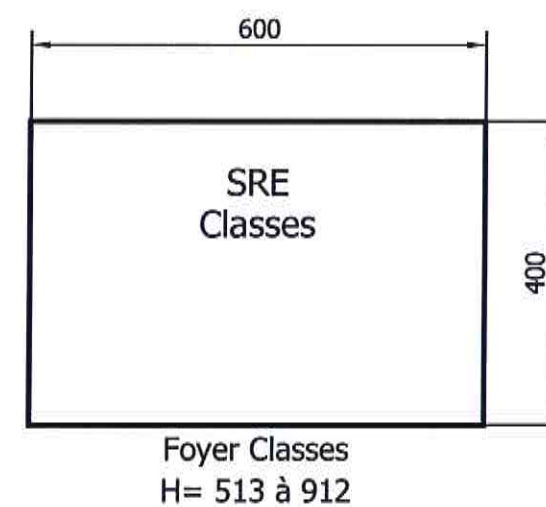
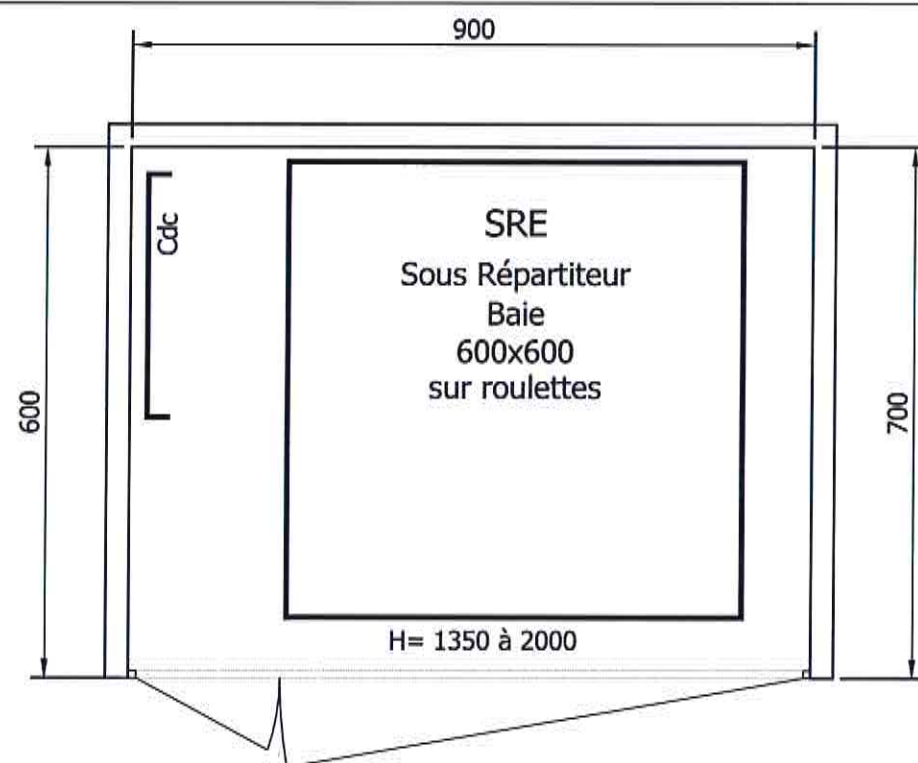
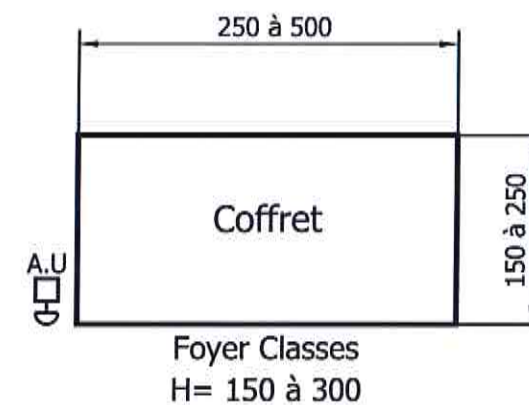
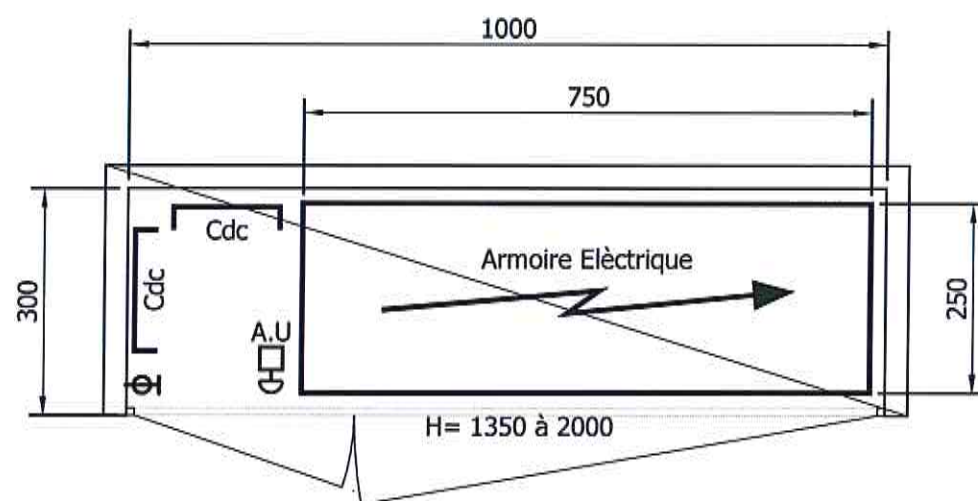




<div>12345678910111213141516171819202122232425</div>																																																																																																																																																																																																																		
<div>Depuis Folio Précédent</div> <div>TERRE BORNIER</div> <div>P.C. 2x16A+T Classes 8 P.C. par Circuits 8 Disjoncteurs par Diff 30mA</div> <div>P.C. 2x16A+T Classes 8 P.C. par Circuits 8 Disjoncteurs par Diff 30mA</div> <div>P.C. Bureaux</div> <div>- Coffret Foyer Etudiant - Coffret Salle des Profs</div>																																																																																																																																																																																																																		
<table><tr><td>REP. SECT.</td><td colspan="24"></td></tr><tr><td>DESIGNATION</td><td colspan="24"></td></tr><tr><td>PUIS.</td><td colspan="24"></td></tr></table>																									REP. SECT.																									DESIGNATION																									PUIS.																																																																																																																																							
REP. SECT.																																																																																																																																																																																																																		
DESIGNATION																																																																																																																																																																																																																		
PUIS.																																																																																																																																																																																																																		
<table><tr><td>09/12</td><td>C.B.</td><td></td><td></td><td></td><td></td><td></td><td></td><td></td><td></td><td></td><td></td><td></td><td></td><td></td><td></td><td></td><td></td><td></td><td></td><td></td><td></td><td></td><td></td><td></td><td></td></tr><tr><td colspan="10"></td><td colspan="10">ARMOIRE ELECTRIQUE</td><td colspan="10">LYCEE LE REBOURS</td><td colspan="10">CABINET BLEUSE</td></tr><tr><td colspan="10"></td><td colspan="10">SCHEMA DE PRINCIPLE</td><td colspan="10">EXTENSION ET AMENAGEMENT DU LYCEE</td><td colspan="10">Aff: 1162</td></tr><tr><td colspan="10"></td><td colspan="10">RDC et R+1 - Batiment B</td><td colspan="10">DCE</td><td colspan="10">N°: EL02</td></tr><tr><td colspan="10"></td><td colspan="10"></td><td colspan="10"></td><td colspan="10">31</td></tr></table>																									09/12	C.B.																																			ARMOIRE ELECTRIQUE										LYCEE LE REBOURS										CABINET BLEUSE																				SCHEMA DE PRINCIPLE										EXTENSION ET AMENAGEMENT DU LYCEE										Aff: 1162																				RDC et R+1 - Batiment B										DCE										N°: EL02																																								31									
09/12	C.B.																																																																																																																																																																																																																	
										ARMOIRE ELECTRIQUE										LYCEE LE REBOURS										CABINET BLEUSE																																																																																																																																																																																				
										SCHEMA DE PRINCIPLE										EXTENSION ET AMENAGEMENT DU LYCEE										Aff: 1162																																																																																																																																																																																				
										RDC et R+1 - Batiment B										DCE										N°: EL02																																																																																																																																																																																				
																														31																																																																																																																																																																																				







RG Répartiteur Généraux
- 600x600 h= 2000
- 800x600 h= 2000

SCHEMA DE PRINCIPE

GAINE TECHNIQUE

DETAILS : AE - COFFRET - SR - RG

LYCEE LE REBOURS

EXTENSION ET AMENAGEMENT DU LYCEE

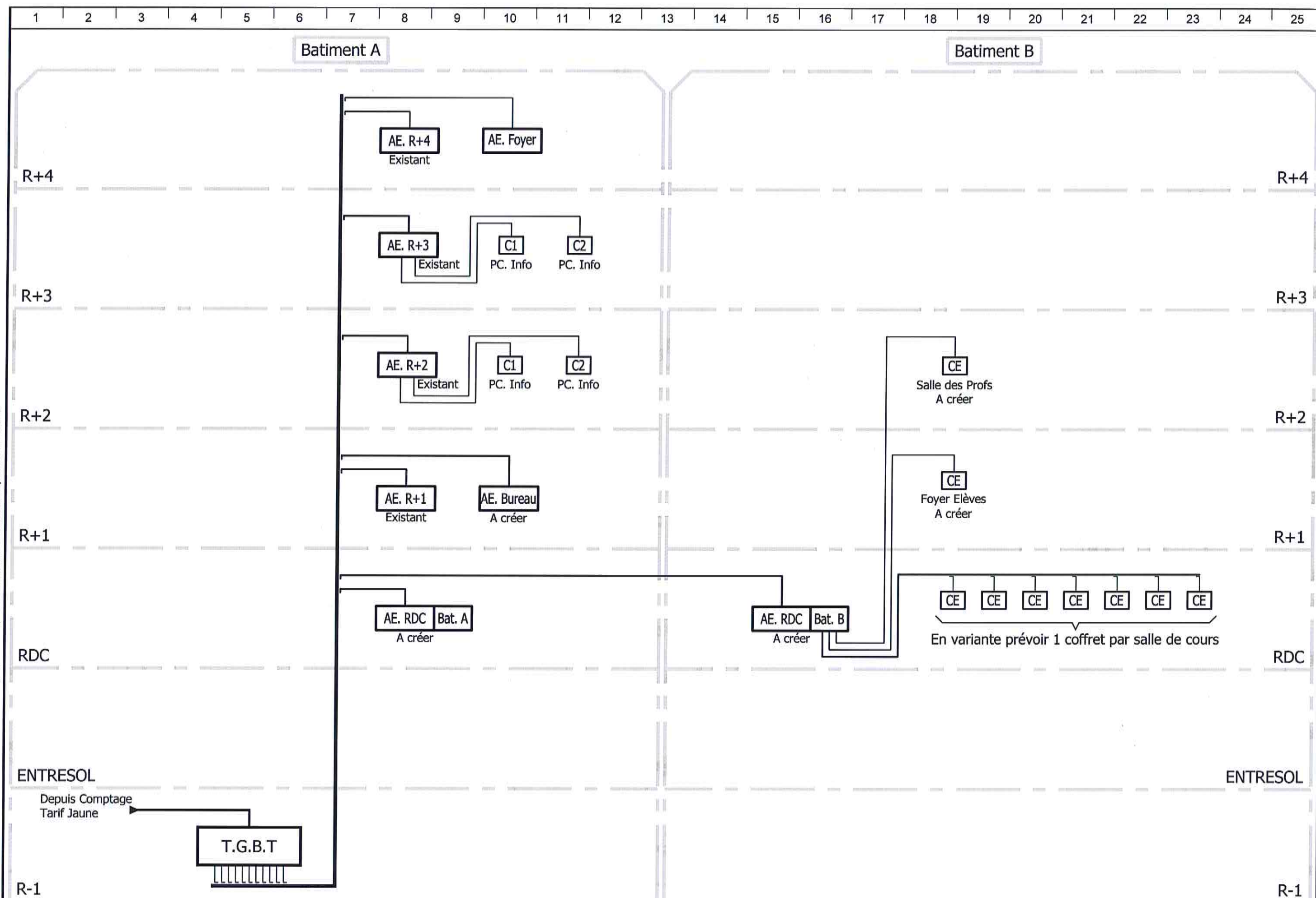
DCE

CABINET BLEUSE

Aff: 1162

N°: EL02

35



SCHEMA DE PRINCIPE

OPTION

DISTRIBUTION CLASSE

LYCEE LE REBOURS

EXTENSION ET AMENAGEMENT DU LYCEE

DCE

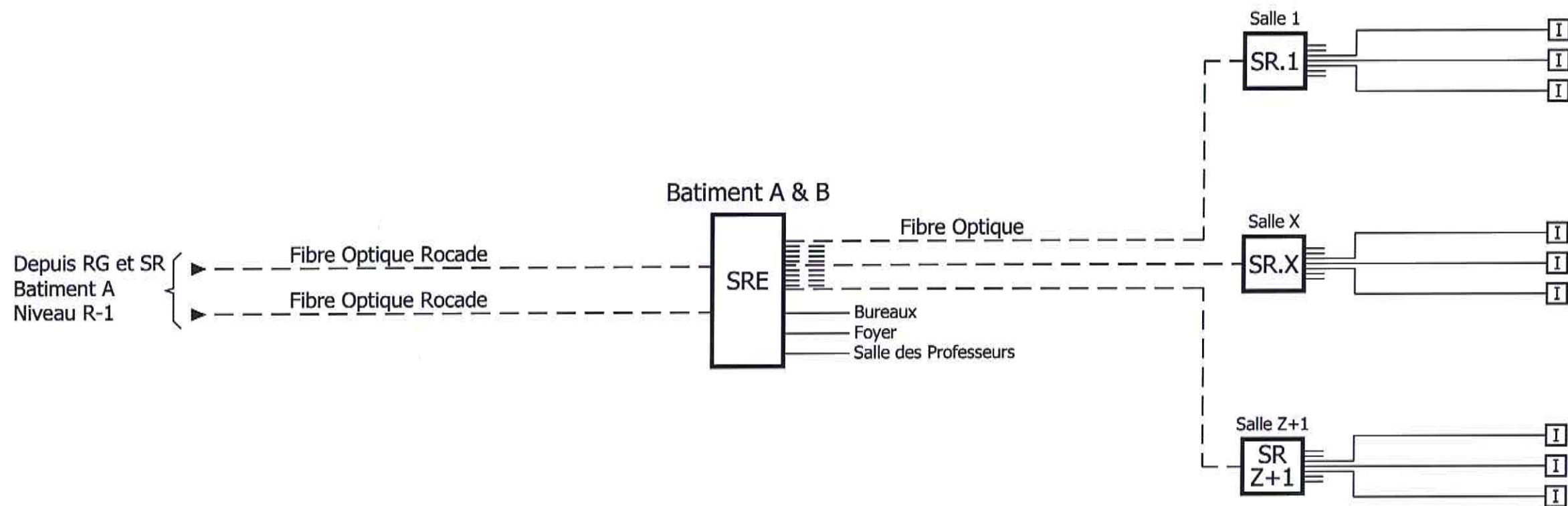
CABINET BLEUSE

Aff: 1162

N°: EL02

36





X	09/12	C.B						SCHEMA DE PRINCIPE	LYCEE LE REBOURS	CABINET BLEUSE		X
								OPTION	EXTENSION ET AMENAGEMENT DU LYCEE	Aff: 1162	38	
								PRECABLAGE CLASSES	DCE	N°: EL02		